

MIJSCOWY PLAN ZAGOSPODAROWANIA PRZESTRZENNEGO DLA CZĘŚCI OBRĘBU WSI CHRÓŚCINA

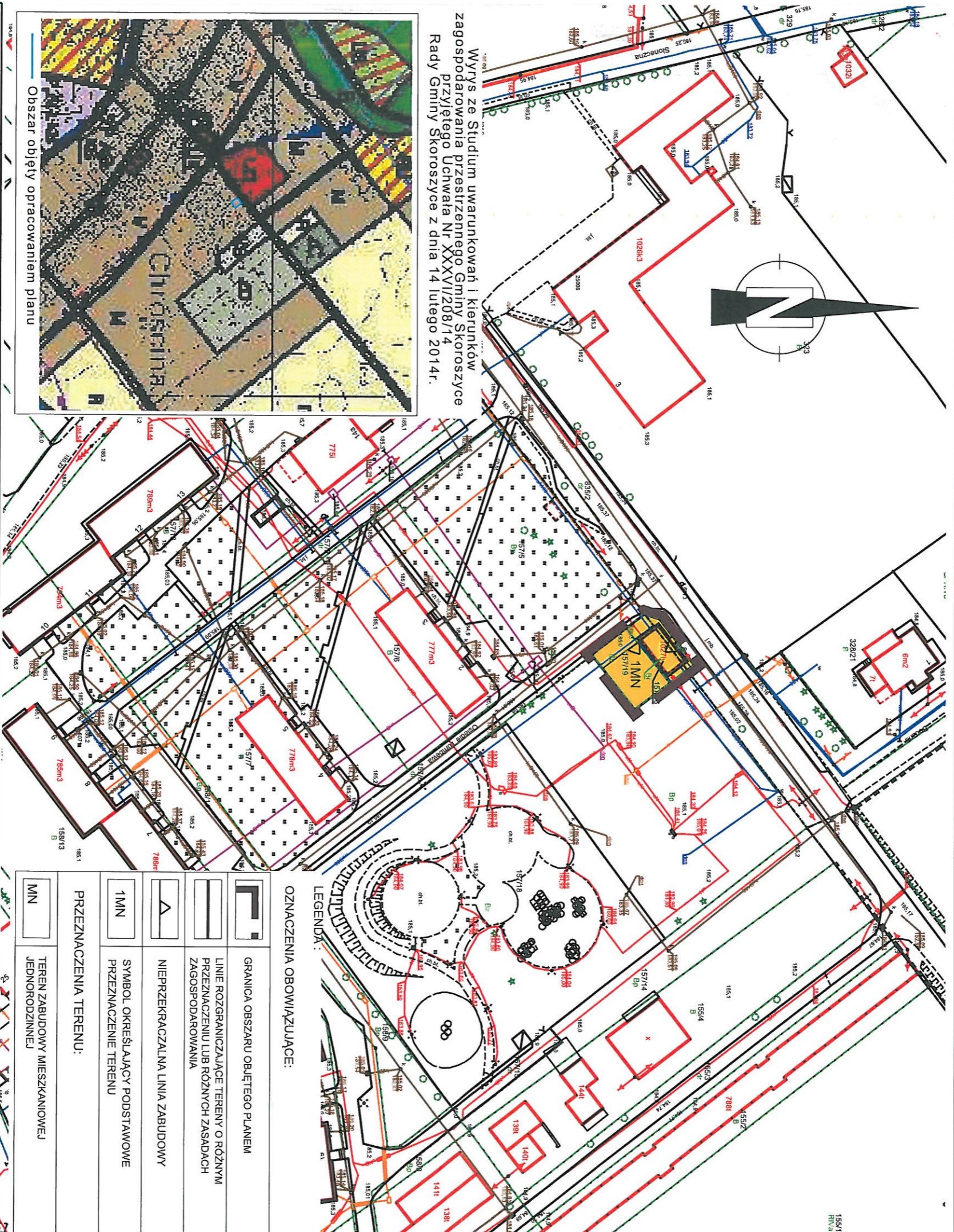
PROGNOZA ODDZIAŁYWANIA NA ŚRODOWISKO

Skala 1:1000

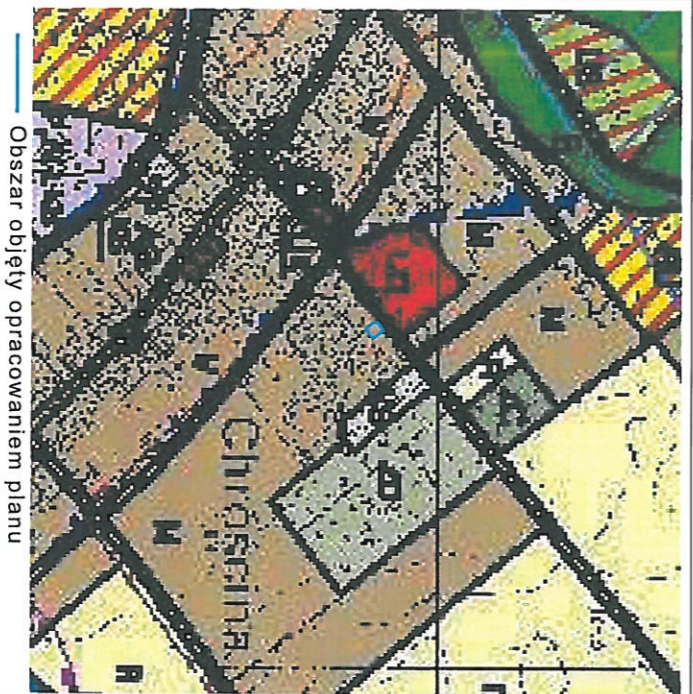


[Signature]

INOVA
ul. Polna 12D/5
01-207 Warszawa
REGON 020491284



Wyrys ze Studium uwarunkowań i kierunków zagospodarowania przestrzennego Gminy Skoroszyce przyjętego Uchwałą Nr XXXVI/208/14 Rady Gminy Skoroszyce z dnia 14 lutego 2014r.



OZNACZENIA OBOWIĄZUJĄCE:

	GRANICA OBSZARU OBJĘTEGO PLANEM
	LINIE ROZGRANICZAJĄCE TERENY O RÓŻNYM PRZEZNACZENIU LUB RÓŻNYCH ZASADACH ZAGOSPODAROWANIA
	NIEPRZERWALNA LINIA ZABUDOWY
	SYMBOL OKREŚLAJĄCY PODSTAWOWE PRZEZNACZENIE TERENU
	PRZEZNACZENIA TERENU:
	TEREN ZABUDOWY MIESZKANIOWEJ JEDNORODZINNEJ

Wpływ ustaleń planu na środowisko w granicach objętych opracowaniem MPZP

Prognozowane oddziaływanie terenów zabudowy mieszkaniowej jest neutralne lub nieznacznie uciążliwe dla elementów krajobrazu i świata przyrody ożywionej. Może wiązać się zagrożeniem dla stanu środowiska naturalnego. Funkcje mieszkalnictwa, a także infrastruktury technicznej oraz komunalnej wiążą się z zabudowaniem terenu. W MPZP wprowadzono zapisy limitującej powierzchni zabudowy (30%) i wymagające zachowania minimalnej powierzchni biologicznie czynnej (60%).

- Ocena potencjalnego wpływu
- intensywności przekształceń:
 - jako zauważalne,
 - bezpośrednio oddziaływania:
 - jako bezpośrednie,
 - okresu trwania oddziaływania:
 - jako długoterminowe,
 - częstotliwości oddziaływania:
 - jako okresowe lub stałe,

Oznaczenie graficzne i tekstowe	Oznaczenie z rysunku planu
B	1MN